
Ausführung durch: **Onyx Rohr- und Kanal-Service GmbH**
- Ein Unternehmen von Veolia -

Niederlassung: Boschstr.8
47167 Duisburg

Telefon: 0203/ 5197690
Fax: 0203 / 5197694

Auftraggeber: **Svi Sondervermögen**

Anschrift: Schifferstr.190 - 47059 Duisburg

Auftragsnummer: 150636

Einsatzort: Am Lindentor 50 - 47059 Duisburg

Einsatzzeitraum: 13.06.2025

Wir danken für Ihren Auftrag.



Onyx Rohr- und Kanal-Service GmbH
- Ein Unternehmen von Veolia -

Boschstraße 8
47167 Duisburg
Tel.: 0203 / 51 97 690
Fax: 0203 / 51 97 694



Leitungsbericht

Leitung **SW01**
Oberer Punkt SW01
Unterer Punkt STR.AP01AP01
Haltung STR.AP01

Stammdaten allgemein

Leitungslänge 15,80 m
Kanalart Mischwassersystem, Freispiegelabfluss im geschlossenen Profil
Baujahr
Material Steinzeug
Auskleidung
Status vorhanden (in Betrieb)
Kommentar

Lage

Ortsteil 47059 Duisburg
Straße Am Lindentor 50
Strang
Überschwem.geb.
Lage Oberfläche Parkstreifen/Hoffläche ruhender Verkehr/Abstellbereich
Kommentar

Geometrie

Profilart Kreisprofil
Breite 200 mm
Höhe 200 mm
Aussendurchm.
SDR

Anschlussdaten oberer Punkt unterer Punkt

Übergabepunkt
Drainage angeschl.
Sohlhöhe
Mat. Anschluss

Sonstiges

Alte Objektbez.
Funktion Anschlussleitung
Druckverfahren
Nennndruck
Eigentum

Umweltparameter

Abw.art Medium
AbwasserartWGS
Grundw.abstand
Wasserschutz
Bodenart

Inspektion 13.06.2025

Insp.-Richtung	In Fließrichtung	Inspekteur	Hr. Radak
Inspektionslänge	15,30 m	Wetter	kein Niederschlag
Bezugspunkt Entf.	Innenseite der Wand am Anfangsknoten (Schacht, Bauwerk, Inspektionsöffnung, Auslass, etc.)	Temperatur	20 °C
Inspektionsart	Schiebekamera	Reinigung	Ja
Insp.-Verfahren	TV-Untersuchung	Wasserhaltung	keine Maßnahme getroffen
Bemerkung		Datenträger	001

Foto	Video	Entf./m	Zustand	V	Beschreibung
	00:00:09	0,00	BCD.XP		Anfangsknoten
001	00:00:09	0,20	BBB.A	A	Anfang (1): Pos: 12 - 12; Anhaftende Stoffe, Inkrustation, Querschnittsreduzierung = 1%, an Verbindung
002	00:02:15	14,70	BCC.B.B		Pos: 4; Krümmung nach rechts unten, Winkel = 45°
003	00:02:30	15,00	AED.B		Veränderte Grundlageninformation, Werkstoff, Beton

Leitungsbericht

Leitung SW01
Oberer Punkt SW01
Unterer Punkt STR.AP01AP01

Inspektion 13.06.2025

Insp.-Richtung	In Fließrichtung	Inspekteur	Hr. Radak
Inspektionslänge	15,30 m	Wetter	kein Niederschlag
Bezugspunkt Entf.	Innenseite der Wand am Anfangsknoten (Schacht, Bauwerk, Inspektionsöffnung, Auslass, etc.)	Temperatur	20 °C
Inspektionsart	Schiebekamera	Reinigung	Ja
Insp.-Verfahren	TV-Untersuchung	Wasserhaltung	keine Maßnahme getroffen
Bemerkung		Datenträger	001

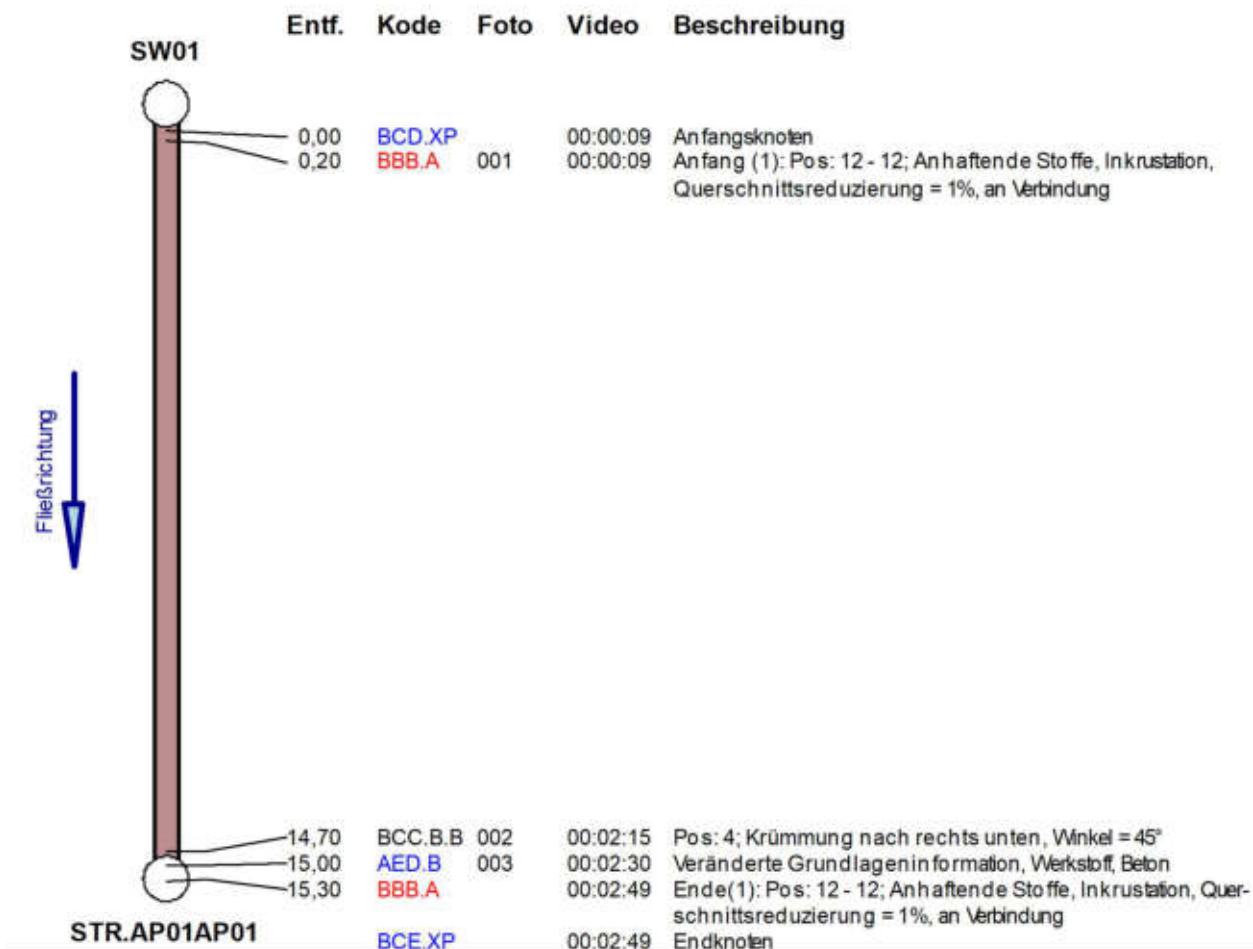
Foto	Video	Entf./m	Zustand	V	Beschreibung
	00:02:49	15,30	BBB.A	A	Ende(1): Pos: 12 - 12; Anhaftende Stoffe, Inkrustation, Querschnittsreduzierung = 1%, an Verbindung
	00:02:49	15,30	BCE.XP		Endknoten

Leitungsgrafik

Leitung	SW01	Insp.datum	13.06.2025
Oberer Punkt	SW01	Kanalart	Mischwassersystem, Freispiegelabfluss im geschlossenen Profil
Unterer Punkt	STR.AP01AP01		
Haltung	STR.AP01		

Stammdaten		Inspektion	
Leitungslänge	15,80 m	Insp.-Länge	15,30 m
Ortsteil	47059 Duisburg	Insp.-Richtung	In Fließrichtung
Straße	Am Lindentor 50	Firma / Operator	Hr. Radak
Material	Steinzeug	Datenträger	001
Profilart	Kreisprofil	Kommentar	
Dimension	200 / 200		

Darstellungsrichtung: In Untersuchungsrichtung



Leitungsbildbericht

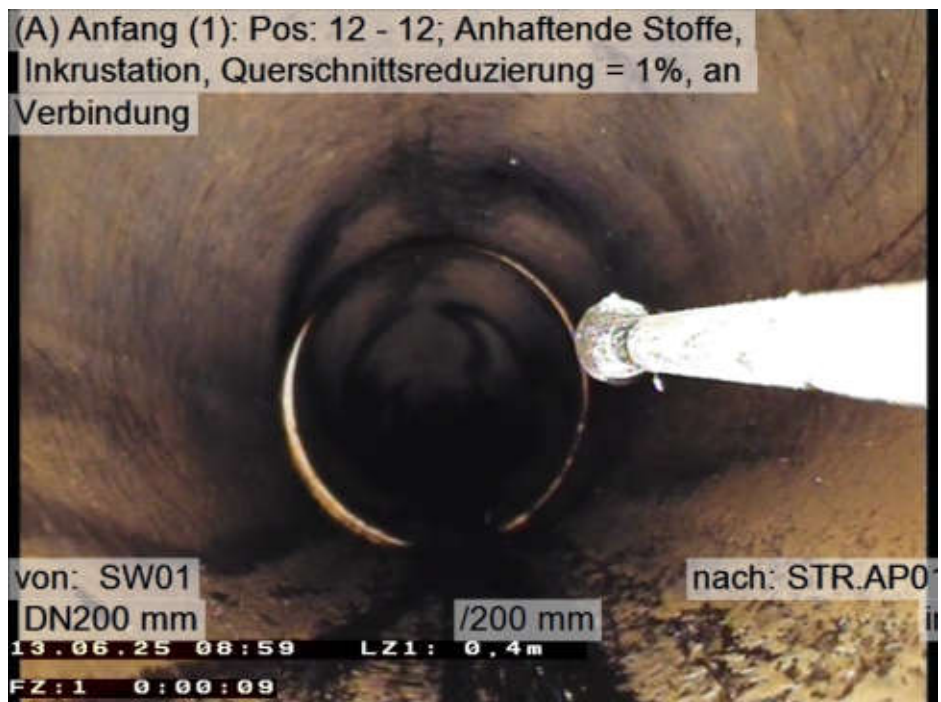
Leitung	SW01	Insp.-Datum	13.06.2025
Oberer Punkt	SW01	Dimension	200 / 200
Unterer Punkt	STR.AP01AP01	Kanalart	Mischwassersystem, Freispiegelabfluss im geschlossenen Profil
Ortsteil/Straße	47059 Duisburg / Am Lindentor 50		

Anfang (1): Pos: 12 - 12; Anhaftende
 Stoffe, Inkrustation,
 Querschnittsreduzierung = 1%, an
 Verbindung

(A) Anfang (1): Pos: 12 - 12; Anhaftende Stoffe,
 Inkrustation, Querschnittsreduzierung = 1%, an
 Verbindung

Foto	001
Video	00:00:09
Entf. in Fließr.	0,20 m
Zustand	BBB.A
Position	12 - 12
Datenträger	001

Verbindung



Leitungsbildbericht

Leitung	SW01	Insp.-Datum	13.06.2025
Oberer Punkt	SW01	Dimension	200 / 200
Unterer Punkt	STR.AP01AP01	Kanalart	Mischwassersystem, Freispiegelabfluss im geschlossenen Profil
Ortsteil/Straße	47059 Duisburg / Am Lindentor 50		

Pos: 4; Krümmung nach rechts
unten, Winkel = 45°

Foto	002
Video	00:02:15
Entf. in Fließr.	14,70 m
Zustand	BCC.B.B
Position	4
Datenträger	001



Leitungsbildbericht

Leitung	SW01	Insp.-Datum	13.06.2025
Oberer Punkt	SW01	Dimension	200 / 200
Unterer Punkt	STR.AP01AP01	Kanalart	Mischwassersystem, Freispiegelabfluss im geschlossenen Profil
Ortsteil/Straße	47059 Duisburg / Am Lindentor 50		

Veränderte Grundlageninformation,
Werkstoff, Beton

Veränderte Grundlageninformation, Werkstoff, Beton

Foto	003
Video	00:02:30
Entf. in Fließr.	15,00 m
Zustand	AED.B
Position	
Datenträger	001

